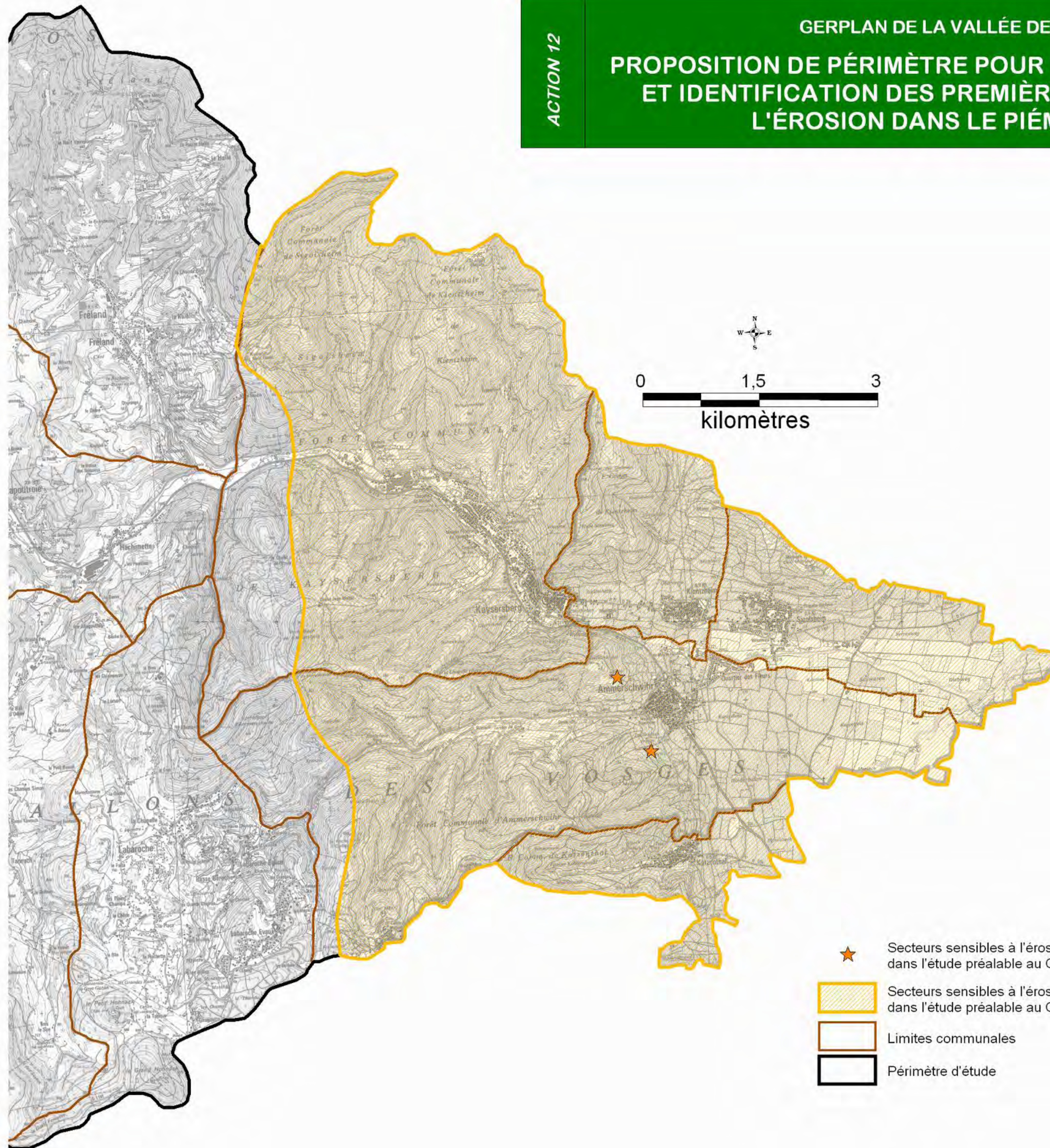




PROPOSITION DE PÉRIMÈTRE POUR UNE ÉTUDE HYDRAULIQUE ET IDENTIFICATION DES PREMIÈRES ZONES SENSIBLES À L'ÉROSION DANS LE PIÉMONT VITICOLE

N.B. : Carte non exhaustive



- ★ Secteurs sensibles à l'érosion identifiés dans l'étude préalable au Gerplan
- ▨ Secteurs sensibles à l'érosion identifiés dans l'étude préalable au Gerplan
- ▭ Limites communales
- ▭ Périmètre d'étude